



Utilitaire d'aide à l'exploitation et à la maintenance

µControl - Variables programme

Écran d'exploitation

Tracé de courbes

Tracé de courbes

µControl - Variables programme

Forçage de %MW101

Historiques

Mnémonique	Adresse	Valeur	Commentaire
%MW10		163	Température 1
%MW101		32	
%MW102		50	
%MW103		0	
%MW104		150	
%MW105		90	

Libellé	Apparition	Disparition
Info 50% LOX1	11/06/2007 11:51:51	11/06/2007 11:53:16
Def. 30% LOX1	11/06/2007 11:51:51	11/06/2007 11:53:16

MicroControl, le logiciel des intervenants d'exploitation et de conduite

MicroControl est l'outil idéal pour permettre aux personnels non automatisticiens de se connecter simplement aux automates des gammes MicroBip et MicroPilot et ainsi visualiser, forcer, paramétrer ou télécharger des données vers ou depuis vos équipements :

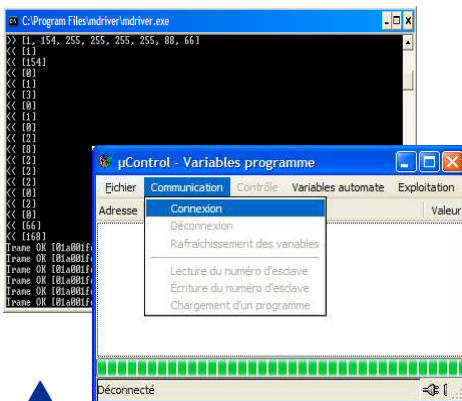
Avec MicroControl, vous autorisez vos intervenants à exploiter pleinement les informations de vos applications sans capacité de visualiser ou de modifier les programmes des applications.

MicroControl est autant utile aux personnels de conduite (paramétrage, réglage de valeurs, etc...) qu'aux agents de maintenance (visualisation des données système, chargement des programmes, etc...)

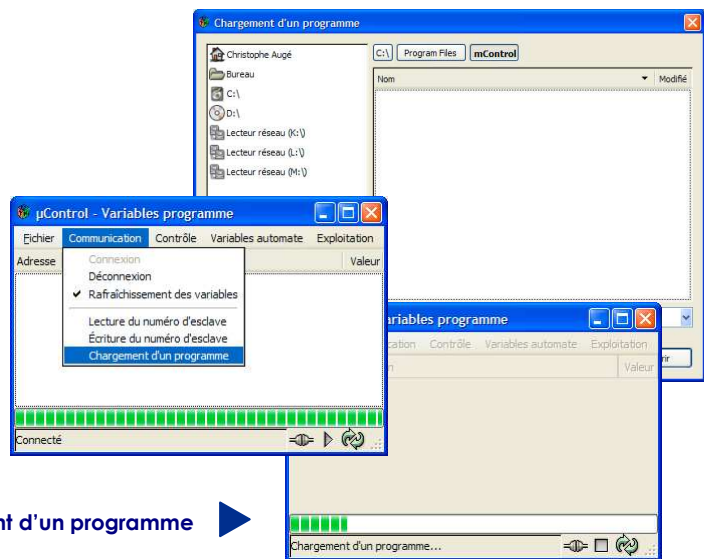




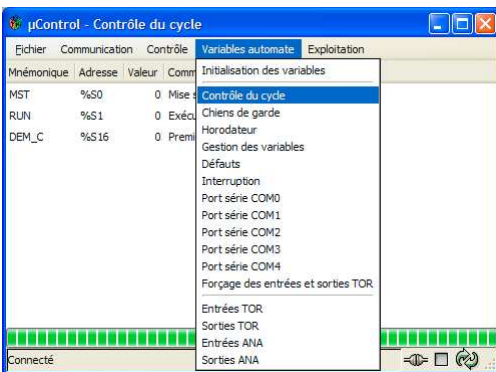
Utilitaire d'exploitation et d'aide à la maintenance



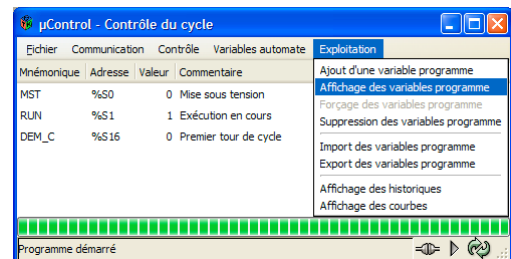
Connexion à un équipement



Chargement d'un programme

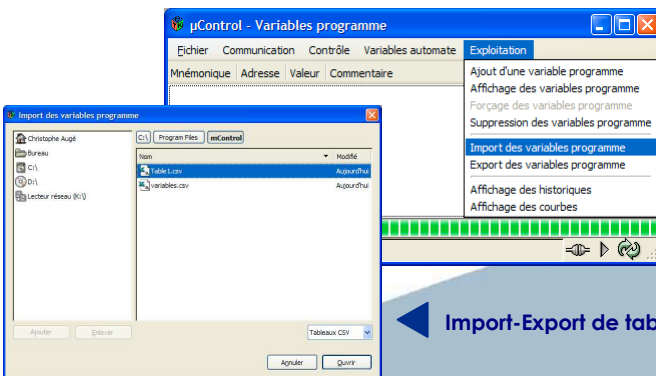


Sélection de variables système à visualiser



Visualisation de variables application

- Forçage individuel ou groupé de variables
- Initialisation des données du programme
- Gestion de l'état de l'automate
- Gestion des numéros de connexion réseau
- Visualisation de courbes
- Export des courbes de données sous forme de tableaux
- Affichage des historiques
- Export des historiques
- etc...



Import-Export de table de données

