



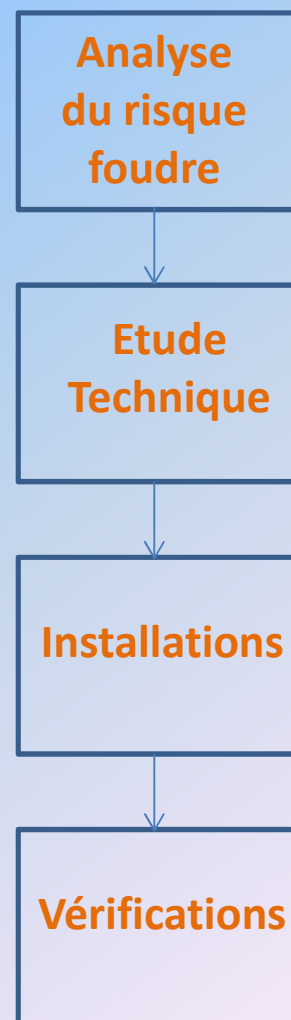
Protection contre
la foudre et les surtensions

- ✚ Un quart des installations industrielles est frappé par la foudre au moins une fois tous les 5 ans.
- ✚ Afin de réduire les dégâts, des protections efficaces doivent-êtré appliquées sur les bâtiments.



Pour ce faire, l'ensemble des protections à mettre en place sur les sites ICPE (Installations Classées pour la Protection de l'Environnement) sont réglementées par:

- + l'arrêté du 19 juillet 2011 (Section III – Art 16)
- + la circulaire du 24 avril 2008.
- + les familles de normes NF EN 62305, NF C 17102, NFC 15100, Guide C15-443...





Le ministère du développement durable et de l'environnement édite régulièrement la liste des installations classées soumises à autorisation avec leurs rubriques.

Cela permet d'identifier les sites ICPE concernés par la protection contre la foudre.



Adresse de la page : <http://www.installationsclassées.developpement-durable.gouv.fr/ficheEtablissement>
Date de publication :
Date d'impression : 18/12/2012

Vous êtes ici : Accueil > Recherche des Installations Classées > Résultats > Fiche établissement

Fiche de l'établissement

Nom établissement : SAS GÉLATINES WEISHARDT

Code postal : 81301
Commune : GRAULHET

Activité principale : Art. sièges sociaux ; conseil de gestion
Etat d'activité : En fonctionnement
Service d'inspection : DREAL

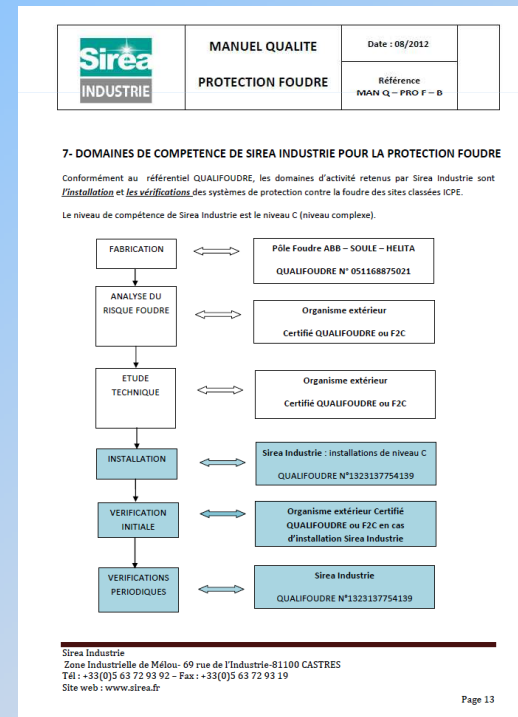
Régime Seveso : Non-Seveso
Priorité nationale : Non
IPPC : Oui

Situation administrative

Rubric. IC	All.	Date auto.	Etat d'activité	Rég.	Activité	Volume	Unité
1136		17/11/2004	En fonct.	NC	AMMONIAC (EMPLOI OU STOCKAGE)	44	kg
1138	4b	17/11/2004	En fonct.	DC	Chlore (emploi ou stockage)	196	kg
1200		17/11/2004	En fonct.	NC	Combustibles (fabrication, emploi, stockage)	1800	kg
1220		17/11/2004	En fonct.	NC	Oxygène (emploi et stockage)	180	kg
1418	3	17/11/2004	En fonct.	D	Acétylène (stockage ou emploi)	360	kg
1432	2b	17/11/2004	En fonct.	DC	Liquides inflammables (stockage)	17,700	m3
1434	1b	17/11/2004	En fonct.	DC	Liquides inflammables (remplissage ou distribution) autres que 1435	1,800	m3/h
1510	2	01/07/1977	En fonct.	DC	Entrepôts couverts	41000	m3
1611	2	17/11/2004	En fonct.	D	ACIDE ACETIQUE, CHLORHYDRIQUE, FORMIQUE, ETC (EMPLOI OU STOCKAGE)	136	t
2160		17/11/2004	En fonct.	NC	SILOS DE STOCKAGE DE CEREALES, GRAINS, ETC DEGAGEANT DES POUSSIÈRES INFLAMMABLES	100	m3
2221	1	17/11/2004	En fonct.	A	Alimentaires (préparation ou conservation) produits d'origine animale	200	tj
2410		17/11/2004	En fonct.	NC	Travail du bois ou matériaux combustibles analogues	-	
2560		17/11/2004	En fonct.	NC	Métaux et alliages (travail mécanique des)	20	kW
2730		24/12/1994	A l'arrêt	A	TRAITEMENT DES CADAVRES, DECHETS... D'ORIGINE ANIMALE	170	t/an
2910	A1	17/11/2004	En fonct.	A		25,400	MW
2920	1b	24/12/1994	A l'arrêt	DC	Réfrigération ou compression (installation de) pression >10E5 Pa	45	kW
2920	2b	24/12/1994	A l'arrêt	D	Réfrigération ou compression (installation de) pression >10E5 Pa	397	kW



Afin de pouvoir répondre aux besoins des industriels, Sirea Industrie a obtenu la certification Qualifoudre de niveau complexe pour les sites ICPE.

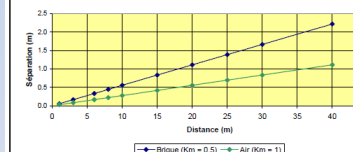


Les services proposés par Sirea:

- ✚ Analyse des dossiers d'étude



Norme applicable :	NF EN 62305-3									
Niveau de SPF choisi :	II									
Type de prise de terre :	Type B, cage maillée		n : 8							
Si prise de terre de type B										
Nombre de descentes :	9	Distance verticale (M) :	8							
		Distance max entre 2 conducteurs (M) :	40							
Résultats										
Ki =	0.05	Kc =	0.46							
Distances calculées										
Longueur, entre le point où la distance de séparation est prise en compte de la LEP la plus proche										
Distances de séparations										
Matériaux / L (en mètres)										
	1	3	6	8	10	15	20	25	30	40
Air (Km = 1)	0.028	0.083	0.166	0.220	0.277	0.415	0.554	0.692	0.831	1.108
Brique (Km = 0.5)	0.055	0.166	0.332	0.443	0.554	0.831	1.108	1.385	1.662	2.216





Les services proposés par Sirea:

✚ Réalisation des installations





Les services proposés par Sirea:

✚ Vérifications périodiques



✚ Pour protéger les bâtiments contre l'impact de la foudre:

La solution: LE PARATONNERRE.



✚ Pour protéger l'installation électrique contre les surtensions:

La solution: LES PARAFONDRES.





Qualifoudre

N° 1323137754139

Quelques références

- ✚ Alphacan
- ✚ C3L
- ✚ Dyrup PPG
- ✚ Gélatines Weishardt
- ✚ Ragt
- ✚ Actis
- ✚ Laboratoires Pierre Fabre
- ✚ Rodriguez SA
- ✚ Nutrition et Santé
- ✚ Société Aveyronnaise de mécanique
- ✚ Minoterie Batigne
- ✚ Etienne Lacroix
- ✚ Sleever Technologies
- ✚ Frayssinet SA
- ✚ Lagrange Production
- ✚ Tridelta



Nos partenaires constructeurs